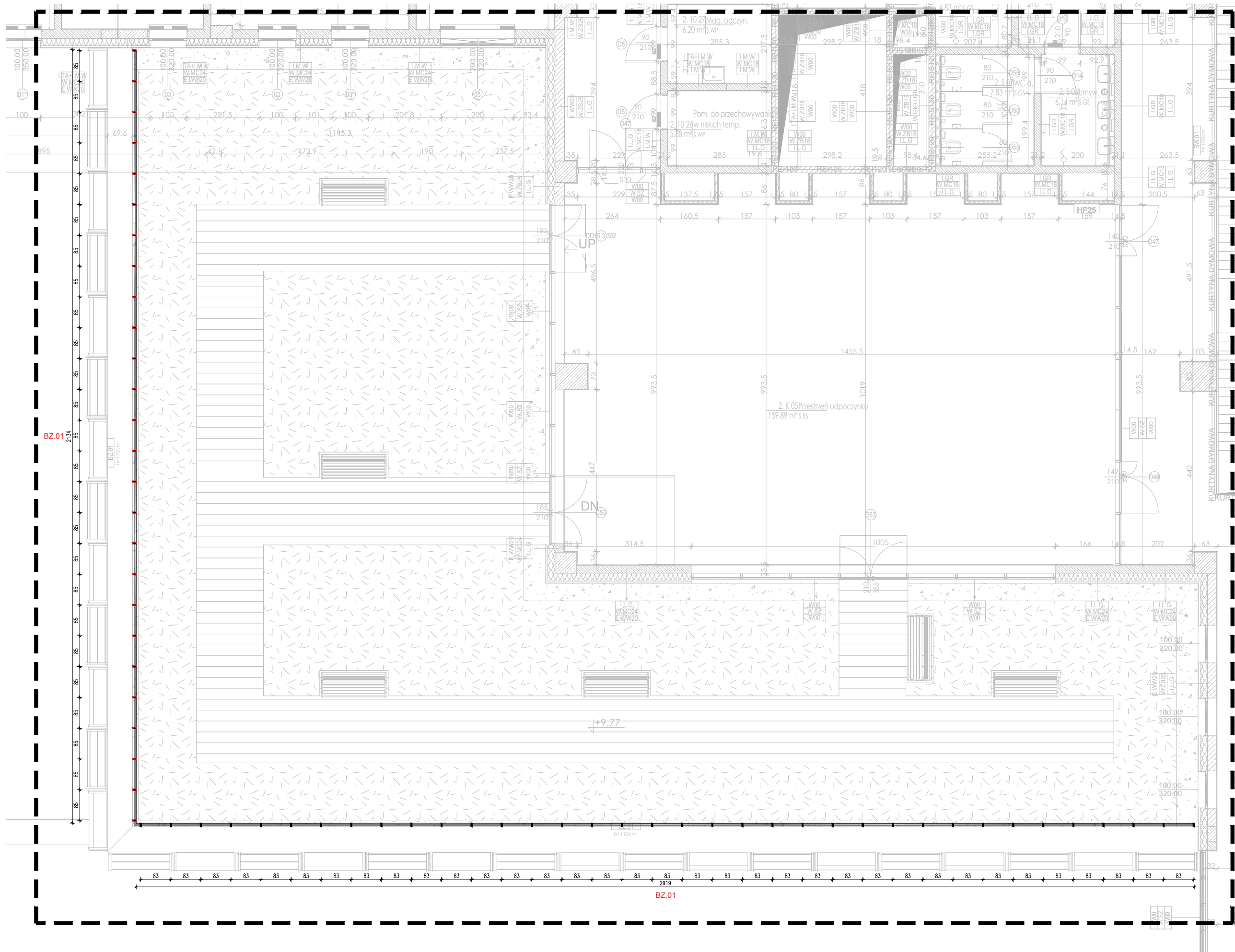
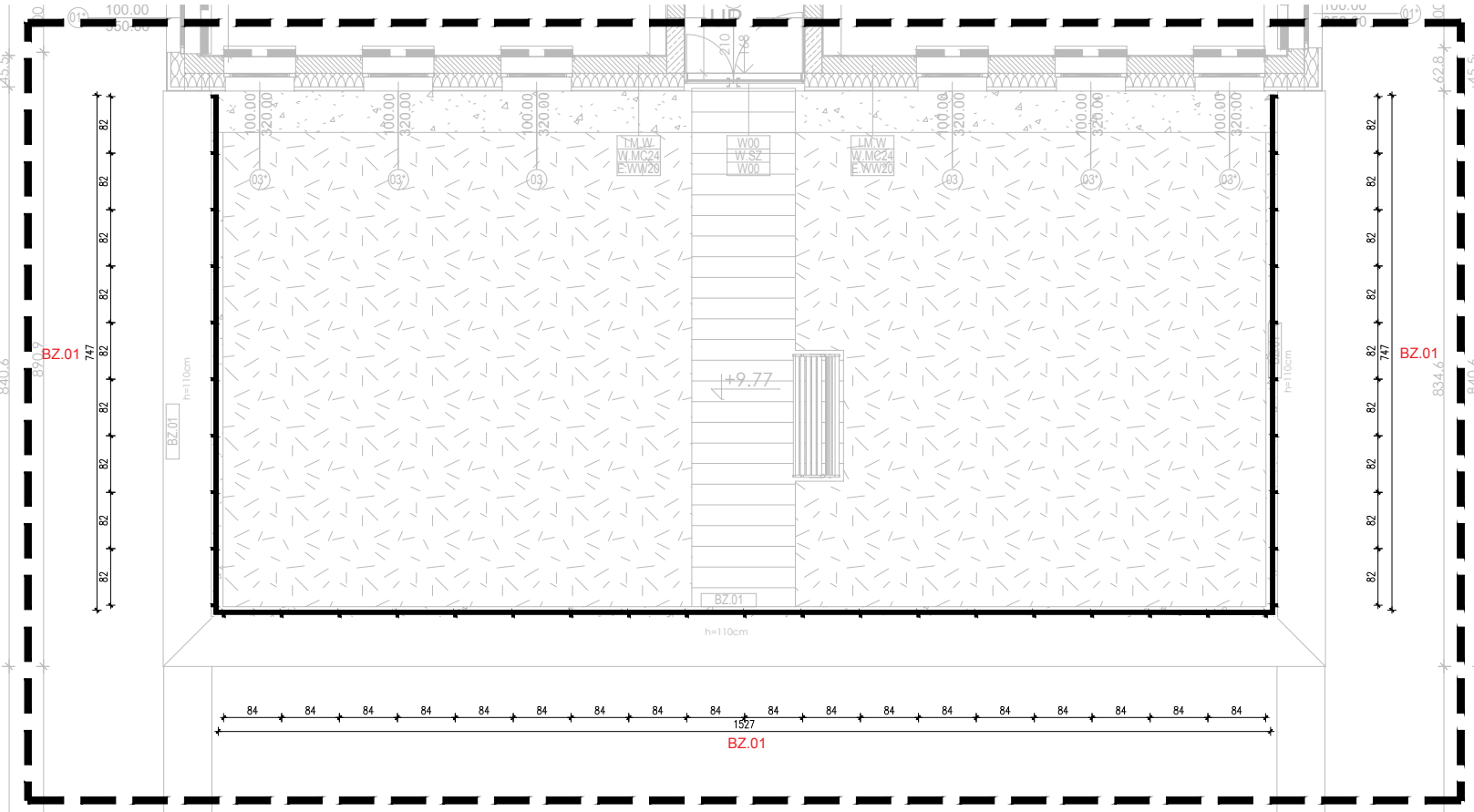
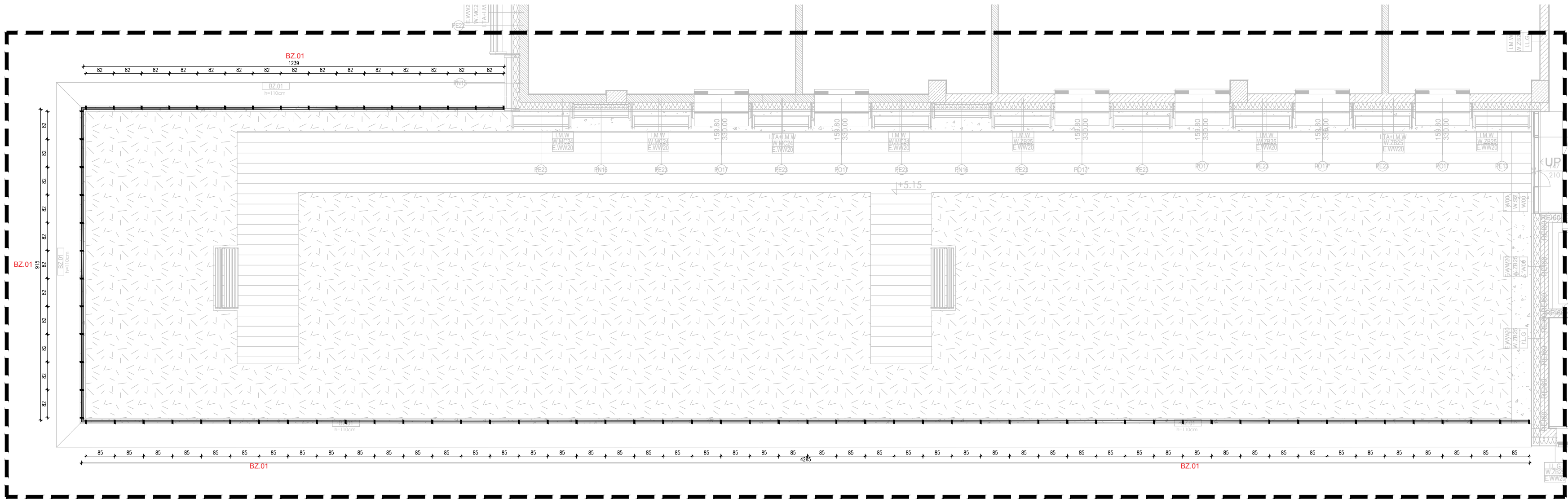
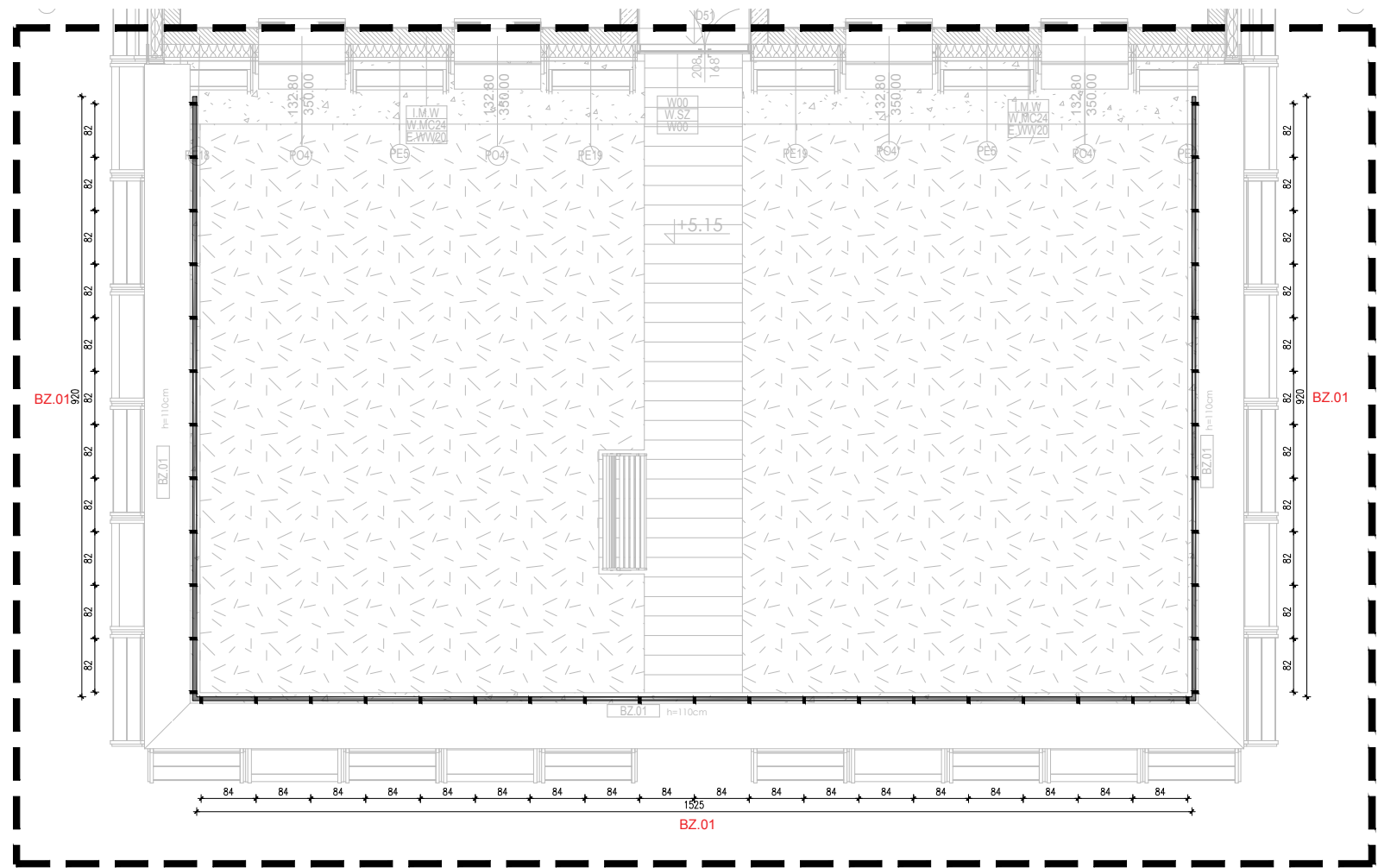


1 PIĘTRO

2 PIĘTRO



RODZAJE BARIEREK TYP: BZ.01-SZCZEGÓŁ 1912_PW_AR_01_50_01						
POZIOM	42	50	18	0	48	0
POZIOM +1	25	18	35	124	0	0
SUMA	75	30	35	172	0	0

UWAGI:  
NINIEJSZY PROJEKT STANOWI NIEPOWOTARZALNĄ DOKUMENTACJĘ PRZEWIDZIANĄ DO REALIZACJI Z ZACHOWANIEM PRZEPISÓW PRAWA AUTORSKIEGO PRZYSŁUGUJĄCEGO PROJEKTANTOWI. USTAWA O PRAWIE AUTORSKIM Z 1994 ROKU (DZ.U. N. 24 poz.83). WSZELKIE ZMIANY W PROJEKcie I NA ETAPIE REALIZACJI MUSZĄ BYĆ WCZEŚNIEJ SKONSULTOWANE I ZAKCEPTOWANE PRZEZ PROJEKTANTA. POWOLANIE I KOPYTYWOWANIE JEST DOWOLNIE TYLKO DO CEŁÓW REALIZACJI NINIEJSZEGO PROJEKTU. W POZOSTAŁYCH PRZYPADKACH JEST ZABRONIONE.

WSZELKIE ZMIANY, KTORÉ WYKONAWCA ZDECYDUJE SIÉ WPROWADZIC, RÓWNIEŻ TE, KTORÉ SŁUŻĄ JEDYNE ZNANE TECHNOLOGIE MINY BYĆ PRZEDSTAWIONE NADZOROWI AUTORSKIEMU W POSTACI DOKUMENTACJI WARSZATOWEJ.

NALEŻY STOSOWAĆ JEDYNE MATERIAŁY I URZĄDZENIA POSIADAJĄCE AKTUALNE CERTYFIKATY I DOPUSZCZONE DO UŻYTKOWANIA W BUDOWNICTWIE.

W RAZIE JAKICHKOLWIEK NIEZGODNOŚCI NALEŻY SKONSULTOWAĆ SIÉ Z PROJEKTANTAMI EWENTUALNE WADY PROJEKTOWE KOORDYNACYJNE NALEŻY PRZEDSTAWIĆ NADZOROWI AUTORSKIEMU PRZED PRZYSTĄPIENIEM DO ROBÓT, POWODNIENIE ROBÓT W PRZYPADKU SYMBIENIA WAD KOORDYNACYJNYCH BĘDZIE NA WYŁĄCZNE RYZYKO WYKONAWCÓW.

W PRZYPADKACH NIEPRZEWIDZIANYCH PROJEKTEM NALEŻY WSTRZYMAĆ ROBÓTY ORAZ POWIADOMIĆ INSPEKTORÓW NADZORU I PROJEKTANTÓW.

PROJEKT ARCHITEKTONICZNY KOPATRYWAĆ RAZEM Z PROJ. KONSTRUKCYJNYM, ELEKTRYCZNYM I INSTALACYJNYM TECHNOLOGICZNYM.

PRZED PRZYSTĄPIENIEM DO WYKONYWANIA ROBÓT WYKONAWCA SPRAWDZI LOKALIZACJĘ, WSZYSTKIE URZĄDZENIA, PODEJŚCIE, RZEWIŁY UMIESZCZONYCH I PROJEKTOWANYCH NA FRONCIE ROBÓT.

ROZWIĄZANIA PROJEKTOWE ORAZ WYMIARY NA RYSUNKU W TRAKCIE REALIZACJI NALEŻY SKORYGOWAĆ UWZGLĘDNIĄJĄC TECHNOLOGIE PRODUKCYJNE I WYMIARY WZĘTE I NATURY.

WYMIARY ORAZ ILOŚCI SPRAWDZIĆ W NATURZE. W PRZYPADKU NIEZGODNOŚCI ILOŚCI W WYKAZACH I ILOŚCIAMI NA RYSUNKACH POWIADOMIĆ PROJEKTANTÓW.

UWAGI:  
POWYŻSZE RYSUNKI MOGĄ BYĆ WYKORZYSTANE TYLKO JAKO PROJEKT WYKONAWCZY, NA ETAPIE REALIZACJI WSZELKIE PRACE I DECYZJE DOTYCZĄCE ROZWIĄZAŃ TECHNICZNYCH, MATERIAŁOWYCH I ILOŚCIOWYCH (W TM WSZYSTKIE DOMIARY) MOGĄ BYĆ PODEJMOWANE TYLKO WYŁĄCZNIE NA PODSTAWIE DOKUMENTACJI WYKONAWCZEJ.

NINIEJSZY PROJEKT (JUNIOR ARCHITEKTONICZNY) STANOWI NIEPOWOTARZALNĄ DOKUMENTACJĘ PRZEWIDZIANĄ DO REALIZACJI Z ZACHOWANIEM PRZEPISÓW PRAWA AUTORSKIEGO PRZYSŁUGUJĄCEGO PROJEKTANTOWI ZGODNIE Z USTAWĄ O PRAWIE AUTORSKIM Z 1994 ROKU (DZ.U. N. 24 poz.83).

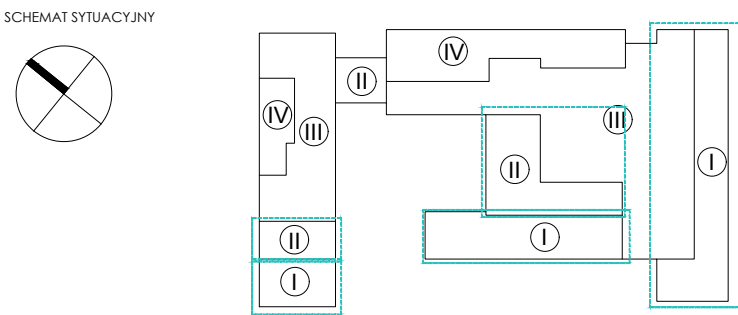
WSZELKIE ZMIANY W PROJEKcie NA ETAPIE REALIZACJI MUSZĄ BYĆ WCZEŚNIEJ SKONSULTOWANE I ZAKCEPTOWANE PRZEZ PROJEKTANTA. POWOLANIE I KOPYTYWOWANIE JEST DOWOLNIE TYLKO DO CEŁÓW REALIZACJI NINIEJSZEGO PROJEKTU. W POZOSTAŁYCH PRZYPADKACH JEST ZABRONIONE.

W RAZIE JAKICHKOLWIEK NIEZGODNOŚCI NALEŻY SKONSULTOWAĆ SIÉ Z PROJEKTANTAMI, EWENTUALNE WADY PROJEKTOWE I KOORDYNACYJNE NALEŻY PRZEDSTAWIĆ NADZOROWI AUTORSKIEMU.

PROJEKT ARCHITEKTONICZNY KOPATRYWAĆ RAZEM Z PROJ. KONSTRUKCYJNYM ORAZ PROJEKTAMI POSZCZEGÓLNYCH BRANŻ INSTALACYJNYCH.

LOKALIZACJĘ PONIÓW WODOKAN., GRZEWNIKÓW, PRZEBIEG KONSTRUKCYJNYCH, TRAS KABLOWYCH ETC. WIG PROJEKTÓW BRANŻOWYCH W PRZYPADKU NIEZGODNOŚCI Z PROJ. ARCH. POWIADOMIĆ PROJEKTANTA.

WYMIARY ORAZ ILOŚCI SPRAWDZIĆ W NATURZE. W PRZYPADKU NIEZGODNOŚCI Z RYSUNKAMI POWIADOMIĆ PROJEKTANTÓW.



FAZA	PROJEKT WYKONAWCZY	
TYTUŁ	Budowa budynku laboratoryjnego - dydaktycznego wraz z zapleczem technicznym i infrastrukturą towarzyszącą, ciągami komunikacyjnymi i zagospodarowaniem terenu	
ADRES INWESTYCJI	Ul. Nowoursynowska 159, 02-787 Warszawa dz.nr e. 146513, 08. dzielnica Ursynów obręb ewidencyjny 1-10-12 dz. 114/2	
INWESTOR	Szkoła główna Gospodarstwa Wiejskiego w Warszawie, Ul.Nowoursynowska 166, 02-787 Warszawa	
JEDNOŚCIKA PROJEKTOWA	<b>BBC</b> BBC Best Building Consultants Sp. z o.o. Sp.k Al. Jerozolimskie 155 02-326 Warszawa <b>BEST BUILDING CONSULTANTS</b> e-mail: biuro@bbconsultants.pl	
BRANŻA	ARCHITEKTURA	
PROJEKTANT	mgr inż. arch. Karol Grodzki upr. nr 16/PDOKK/2016	
SPRAWDZAJĄCY	mgr inż. arch. Wojciech Kosiński upr. nr 2883/58	
OPRACOWANIE	mgr inż. arch. Anne Komba Wobondy mgr inż. arch. Magdalena Hnat mgr inż. arch. Justyna Michałowska inż. arch. Wiktor Rafeenko	
NAZWA RYSUNKU	ZESTAWIENIE BALUSTRAD ZEWNĘTRZNYCH	
NAZWA DOKUMENTY	1912_PW_AR_01_50_05	
TOM	II	SCALA
		DATA
		08.2020
		REWIZJA